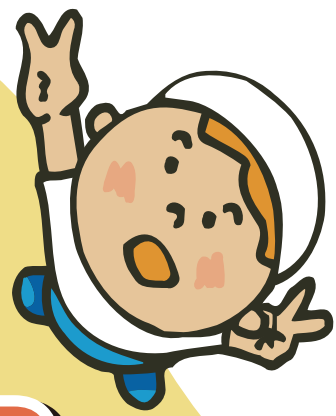


# いっしょに スポーツ しませんか？



四万十市内のスポーツ施設のご紹介です。  
健康のため、お友達作りのためスポーツをはじめませんか？

## 市民スポーツセンター

アリーナ：バスケットボール・バレーボール・バドミントン・スカッシュバレーボール・  
ビートスカッシュ・ソフトバレーボール他

武道場：空手・居合・合気道・少林寺拳法・太極拳・剣道・柔道・ヨガ・スポーツ吹矢・  
ジャズダンス他

トレーニング室：ルームランナー・コードレスバイク・ベンチプレスベンチ・レッグプレス  
マシン・デクラインオリンピックベンチ他

運動広場：ソフトボール・サッカー・グラウンド・ゴルフ他(一部夜間照明施設)

野球場(四万十スタジアム)・雨天練習場・テニスコート(夜間照明施設有)・卓球場

相撲場・弓道場(藤柳館)・温水プール

## 具同体育センター

バスケットボール・バレーボール・バドミントン・スカッシュバレーボール・ビートスカッシュ・ソフトバレーボール他

## その他

相の沢テニスコート(土コート)

## 詳しい内容・お問合せ等は

(指定管理者)

財団法人四万十市体育協会

<http://www4.ocn.ne.jp/~taikyo/>

具同体育センター

高知県四万十市具同5493-1

TEL・FAX:0880-37-4558

安並市民スポーツセンター

高知県四万十市安並4231

TEL:0880-34-2071



四万十市スポーツ施設の案内